



Philippe C - Photographie
pclabots@gmail.com

Mes sources d'inspirations sont éclectiques, souvent basées sur le moment, sans réelle préméditation.

Que ce soit un regard, un sourire, les lignes d'un bâtiment, une lumière, bien évidemment une lumière, ou une promenade en forêt, mon but premier est d'essayer de capturer et de restituer l'émotion de l'instant. Le respect de mon sujet, quel qu'il soit, est un élément important de mon approche.

Mes sujets de prédilections sont les paysages, surtout les paysages côtiers, les villes, principalement Bruxelles et Paris, les personnes dans le cadre de leur quotidien et la lumière.

J'ai toujours fait un peu de photo mais je suis passionné depuis environ 5 ans. Essayant, au fil de lecture, groupes Facebook et persévérance, de m'améliorer.





J'adore les lignes tendues, les grands espaces et la lumière si particulière des paysages de la mer du Nord. J'ai la chance de pouvoir m'y rendre très souvent et de profiter de ce fait de conditions climatiques variées.



Het grote strandhoofd van Ster der Zee

Pose longue, avec un filtre neutre gris, en pleine journée du grand brise-lames Ster der Zee. Cette photo a remporté la catégorie "Natuurlijk Koksijde" du concours organisé cet été par Duinenhuis (Koksijde).



Misty Morning

Un matin de brouillard sur l'estacade de Nieuport. Cette image est une fusion de 3 images prises avec des expositions différentes afin de garder des détails dans les hautes et basses lumières.



Coucher de soleil

Crépuscule tombant sur la plage de Coxyde. La photo est prise avec un très-grand angle (12 mm réel).







La photographie offre très souvent l'occasion de faire de belles rencontres. Cette série est le fruit d'une journée à explorer, grâce à Charleroi Adventure, avec plusieurs autres photographes le côté un peu noir de Charleroi. Je n'en garde par l'image d'une ville sordide mais bien d'une ville devant tourner la page de l'industrie lourde du 20^{ème} siècle et qui doit trouver les moyens de se reconstruire. J'aimerais à présent prendre le pli inverse et avoir l'occasion de parcourir les côtés plus positifs de la ville et de ses environs.



La Maison Orange

Rockerill est une ASBL ayant redonné vie à l'usine de La Providence. Les anciennes forges ont été réaménagées en un centre dédié aux cultures populaires, sociales et alternatives. Le contraste de cette maison orange vif et de ses alentours gris est bien entendu le moteur de cette image.



La Tour de Refroidissement

Vertigineux !
Photo prise dans la tour de refroidissement d'une ancienne centrale électrique. Le lieu est mondialement connu des amateurs d'Urbex.



L'usine le long du Canal

Un ciel chargé, des ponts roulants se projetant au dessus de l'eau, des lignes tendues, des cheminées se dressant vers le ciel, ...
L'étrange beauté des usines d'un temps, presque, révolu.



La lumière est bien entendu la matière de base de la photographie. Lorsque la nuit est tombée, les éclairages artificiels permettent de jouer avec celle-ci sans limite. Un pied photo et quelques précautions sont bien entendu de rigueur, ainsi qu'une bonne dose de patience.



La Grande Arche



Trafic de nuit à Paris St Lazare



Train de Nuit

Mes bureaux parisiens étant situés à La Défense cela me permet, un ou deux soirs par an, de profiter du jeu sans fin des lumières sur les bâtiments aux lignes tendues.

Mon intention était de restituer l'impression de trafic continu. Fusion de plusieurs photos prises depuis ma chambre d'hôtel à Paris Saint Lazare.

Appareil accroché la tête en bas pour prendre la photo à travers un trou dans le grillage à 2m du sol. Le piqué obtenu grâce au 50mm fixe permet de faire ressortir le mouvement du train.





MAILLE. 1747
Au d Poivrons

MAILLE. 1747
Herbes vertes

MAILLE. 1747

MAILLE. 1747
Moutarde de Noix



Mon intention est de vous faire ressentir la sérénité, teintée de mélancolie, que m'inspirent les longues lignes fuyantes et la lumière métallique des paysages de Flandres un après-midi d'orage.



Moisson

Un ciel dense, presque irréel, et un champ de maïs à quasi maturité. Pas un bruit, pas un souffle de vent, personne ...



Eclaircie

Une trouée dans les nuages permet à un rayon de soleil d'éclairer par le côté le rideau d'arbre protégeant les champs. La lumière donne l'impression de se trouver devant un tableau.



L'Arbre Isolé

Un arbre isolé sur la limite entre deux champs. Le bouquet d'arbre dans le fond semble équilibre la composition.





Le week-end du 20-21 septembre 2014 a eu lieu le » [Parcours d'Artistes Etterbeek 2014](#) » qui a regroupé une centaine d'artistes dans différents lieux de la commune d'Etterbeek.

J'ai exposé, en compagnie d'une dizaine d'autres artistes, chez [Créadance](#) au [59 Rue des champs à Etterbeek \(A 50m de La Chasse\)](#).

KOKSIJDE

Koele zomers, warme winters. Met Eco-Ep
Isoleer je woning en bespaar 35% op je energiefactuur

Nieuws

Duinenhuis bekroont natuurfotografen

WOENSDAG 16 JULI 2014, 03U00 MMA

0 1 0 0
Aanbevelen Tweeten g+1 Reageer Mail Print



Alles over

» Koksijde

KOKSIJDE -

Eddy Wellens uit Kontich is de algemene winnaar van de fotowedstrijd Natuur in Beeld, georganiseerd door het Duinenhuis, met z'n foto *Geboorte van een nieuwe wereld - IJsland*. Luce Ardaen uit Koksijde, Wim Bovens uit Nieuwpoort, Philippe Clabots uit Koksijde, Lieve Moens uit Wingene en Eric T'Kindt uit Orroir wonnen in hun categorie. Brian Decrop kreeg drie eervolle vermeldingen.

KBC Festival-tip van ons ma: een noodbatterij voor je gsm.

Ma photo « Het grote strandhoofd van Ster der Zee 1" (ci-dessous) a gagné la catégorie « Naturellijk Koksijde » en juin 2014.

70 photographes avaient envoyés des photos (max 5 par personne), réparties dans 5 catégories.





GALERIE ET VOTE

Energie Sens

- Tous
- ATV
- Axima
- Cofely Services
- Degremont Benelux
- Electrabel
- Fabricom
- GDF SUEZ CC
- International Power SA
- Laborelec
- N-Allo
- Quentris
- SITA
- Synatom
- Tecnubel
- TEM
- Tractebel Engineering

Vous êtes connecté sous le compte philippe.clabots@gdfsuez.com [se déconnecter]

Trier par popularité date

clabots Chercher

» retour à la galerie

Trier par popularité date

Philippe Clabots

Votez 0

Philippe Clabots

Votez 0

Philippe Clabots

Votez 0

Philippe Clabots

Votez 0

Philippe Clabots

Votez 0

Philippe Clabots

Votez 0

GDFSUEZ Belgique a organisé un concours (2 catégories de 3 photos : Sens et Energie) afin de sélectionner 110 photos servant à décorer salles de réunion et cafétaria du bâtiment situé au centre ville (GDFSUEZ Towers).

J'ai soumis 3 photos dans chaque catégorie et j'ai eu le plaisir d'avoir 3 photos sélectionnées.

Ces photos sont utilisées – avec 120 autres – pour

décorer les couloirs, salles de réunion et cafétarias du bâtiment GDF SUEZ Bd Simon Bolivar à Bruxelles.





Côte d'Opale

nov 12, 2014 | Featured, Mer

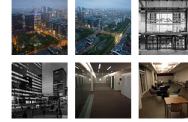
Photos prises lors d'une ballade d'un jour sur la côte d'Opale au départ de Coxyde. Découverte de Dunkerque et de Gravelines et passage par le Cap Blanc-Nez avant le retour vers Coxyde. Le tout avec de splendides conditions météo. La plupart des...



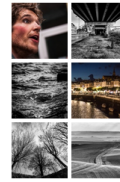
Articles récents

- Zinneke Parade 2012
- Providence
- Black Wave
- PIXLR Editor : Editeur photo en ligne et gratuit
- Black Trees
- Côte d'Opale
- Brussels Compaq sur Flipboard : Burning Sky at North Station
- Burning Sky at North Station
- Why WordPress ?
- Composition

My Flickr Photostream



My 500px Photostream

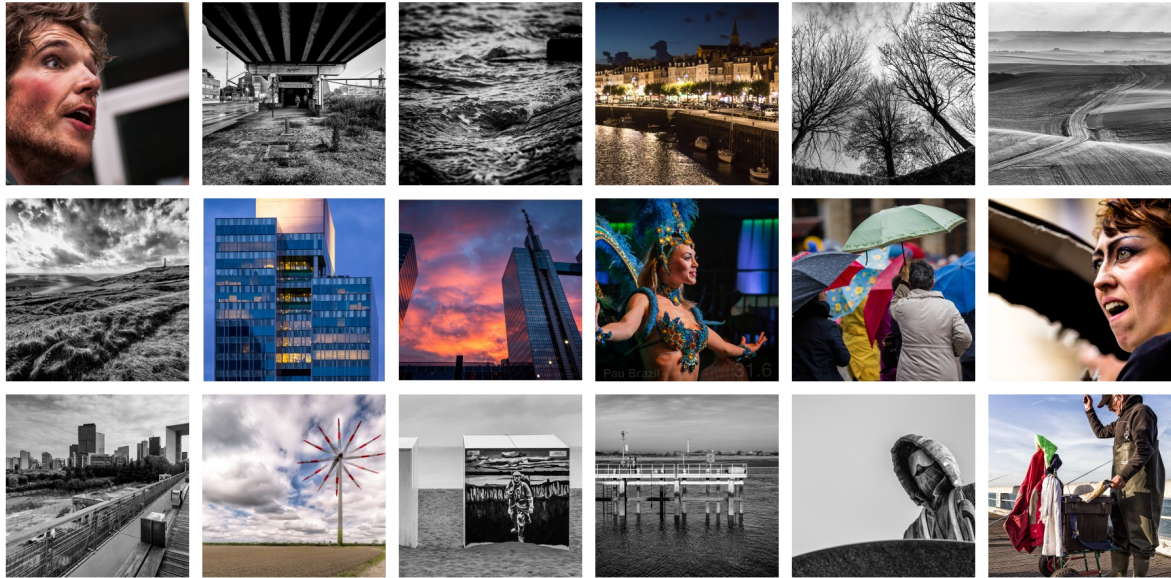


Facebook

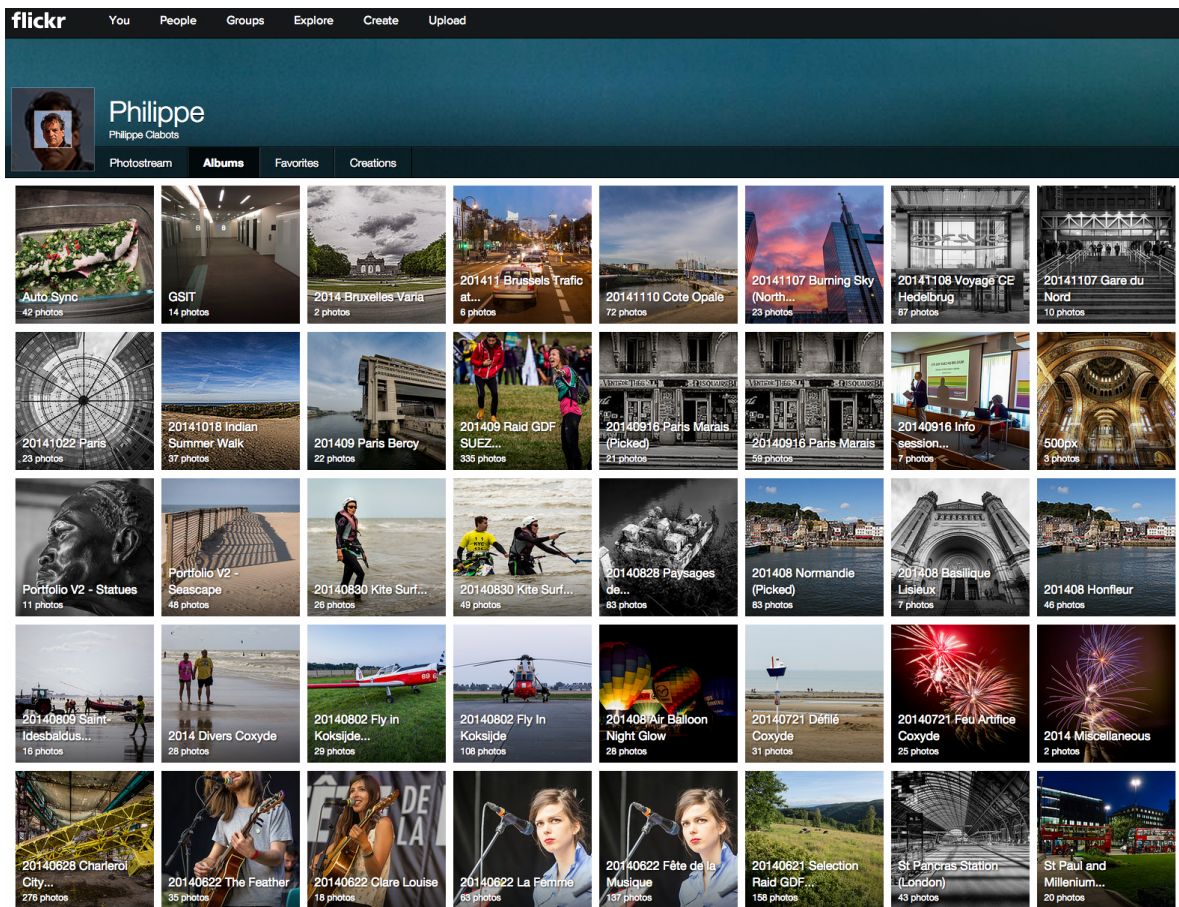


Web : <http://photos.blogenstock.eu/>

Faebook : <https://www.facebook.com/PhilippeCPhotographie>



500px : <https://500px.com/PhilippeClabots>



Flickr : <https://www.flickr.com/photos/philippephotos>



Philippe C - Photographie

pclabots@gmail.com
photos.blogenstock.eu